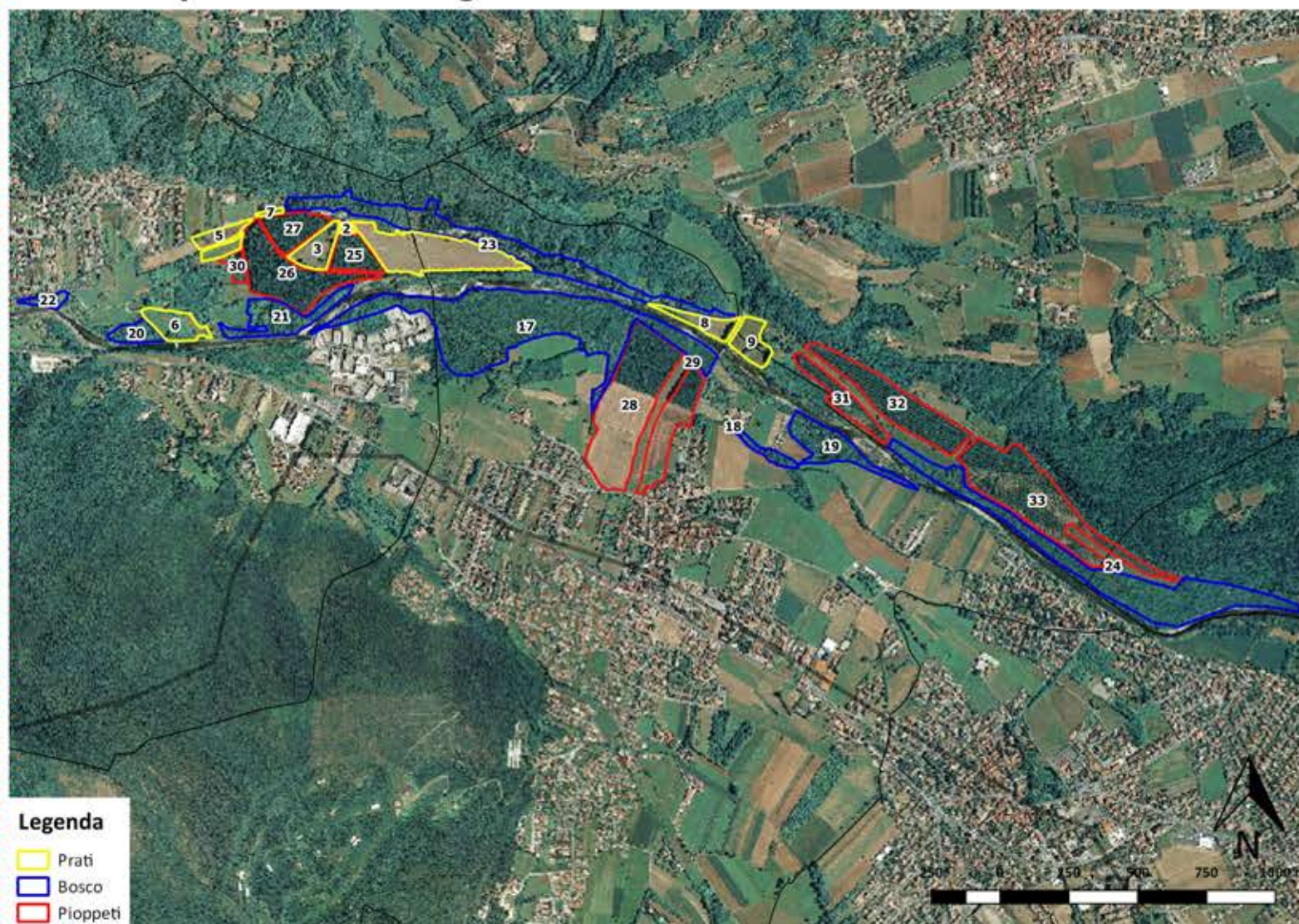
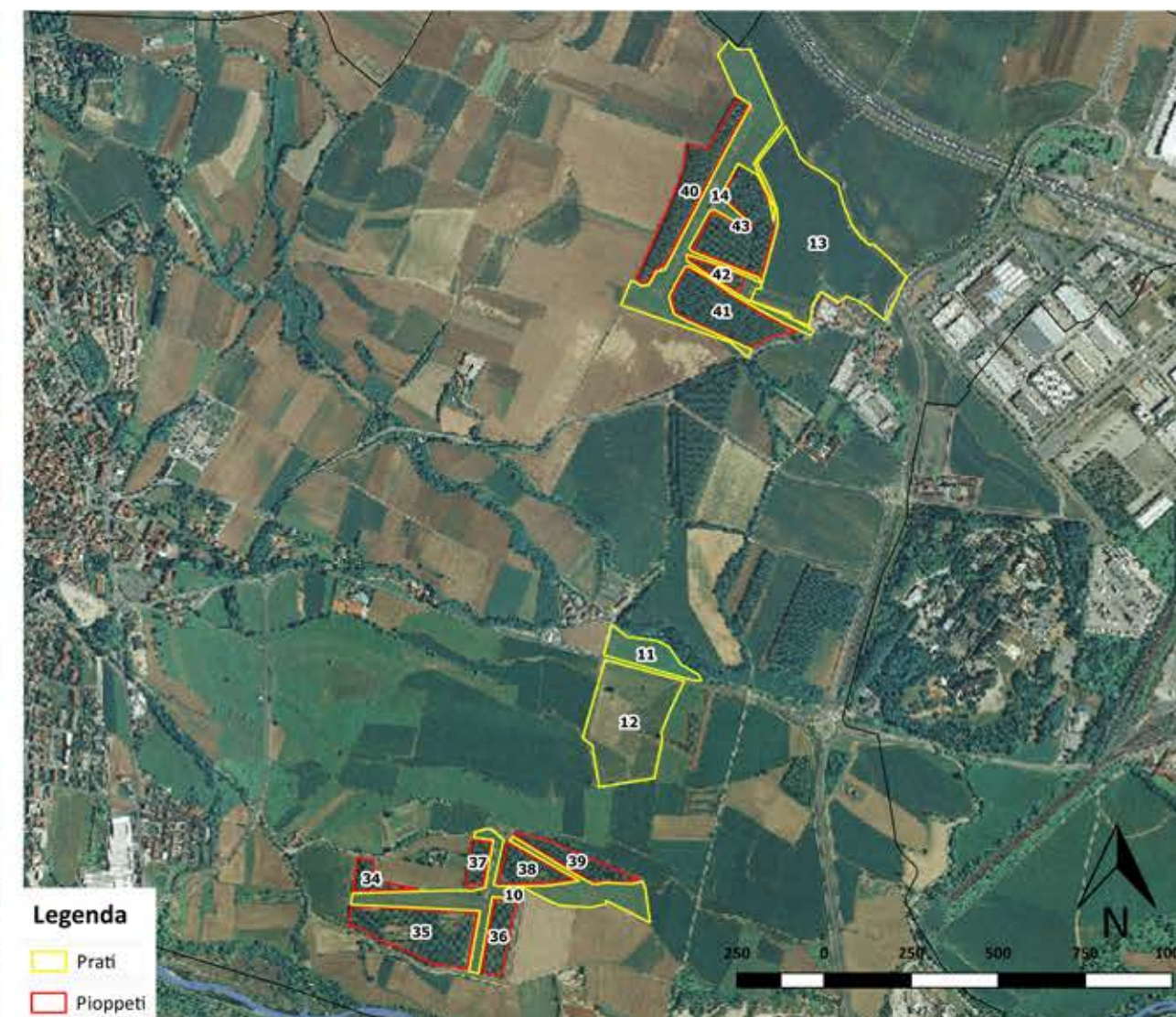


# ALLEGATO 12 - Uso del suolo aree SMAT

## Area Acquedotto di Sangano



## Area Cascina Romana



A

Denominazione area	Area (m <sup>2</sup> )
1	61348
2	1452
3	16337
4	6066
5	9185
6	18192
7	1616
8	13210
9	16445
10	56977
11	17695
12	69004
13	123249
14	77280
15	44371
16	14781

**PRATI  
Totale:  
547208 m<sup>2</sup> =  
54,7 ha**

B

17	188878
18	7457
19	32216
20	10974
21	31682
22	5692
23	85240
24	114306

**BOSCHI  
Totale:  
476445 m<sup>2</sup> =  
47,7 ha**

C

25	18612
26	58880
27	23146
28	102710
29	37980
30	6072
31	22827
32	59388
33	99433
34	6853
35	42616
36	13009
37	6693
38	13601
39	14811
40	35137
41	35344
42	4950
43	39206

**PIOPPETI  
Totale:  
641268 m<sup>2</sup> =  
64,1 ha**

A



Prati - Cascina Romana

B



Formazioni boschive - Acquedotto di Sangano

C



Coltivazione di Pioppeti - Area dell'Acquedotto di Sangano